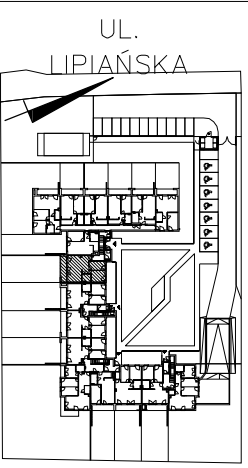


OBMIAR POWYKONAWCZY  
 WYKONANO:  
 LISTOPAD 2018  
 OSOBA SPORZĄDZAJĄCA:  
 mgr inż. Krystaion Bizior

- UWAGI:
1. OBLICZENIA POWIERZCHNI UŻYTKOWYCH POSZCZEGÓLNYCH POMIESZCZEŃ I LOKALI MIESZKALNYCH WYKONANO ZGODNIE Z NORMATĄ PN-ISO 9836:1997.
  2. NARUSZANIE ELEMENTÓW KONSTRUKCYJNYCH JEST ZABRONIONE.
  3. MIESZKANIA BĘDĄ ODDANE DO UŻYTKU W STANIE DEWELOPERSKIM.
  4. WSZYSTKIE WYMIARY PODANE SĄ W ŚWIETLE WYKOŃCZONYCH ŚCIAN
  5. LOKAL SPEŁNIA WYMAGI ART. 2 UST. 2 USTAWY Z DNIA 24 CZERWCA 1994 R. O WŁASNOŚCI LOKALI (TEKST JEDNOLITY DZ. U. Z 2000 R. NR 80 POZ. 903 Z PÓŹNIEJSZYMI ZMIANAMI) I MOŻE SŁUŻYĆ SWOJEMU PRZEZNACZENIU.



INWESTOR:  
 Domogarda Nieuchomości sp. z o.o.  
 ul. Sokółowska 11/u/1,  
 01-142 Warszawa



ADRES:  
 Pyrzyce  
 ul. Lipiańska 73  
 nr 8  
 Parter, Kl. A  
 lokal mieszkalny  
 pow. 65,31 m<sup>2</sup>

1. SALON Z AN. KUCH.....	29,09m <sup>2</sup>
2. SYPIALNIA.....	10,11m <sup>2</sup>
3. SYPIALNIA.....	12,61m <sup>2</sup>
4. KORYTARZ.....	8,92m <sup>2</sup>
5. ŁAZIENKA.....	4,65m <sup>2</sup>
6. OGRODEK.....	129,03m <sup>2</sup>