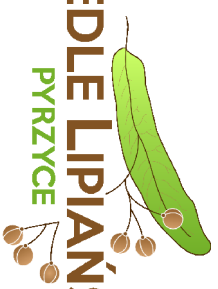
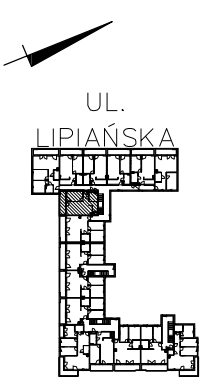


OSIEDLE LIPIAŃSKA PYRZYCE



INWESTOR:

Domogarda Nieruchomości sp. z o.o.
ul. Sokotowska 11/u1,
01-142 Warszawa

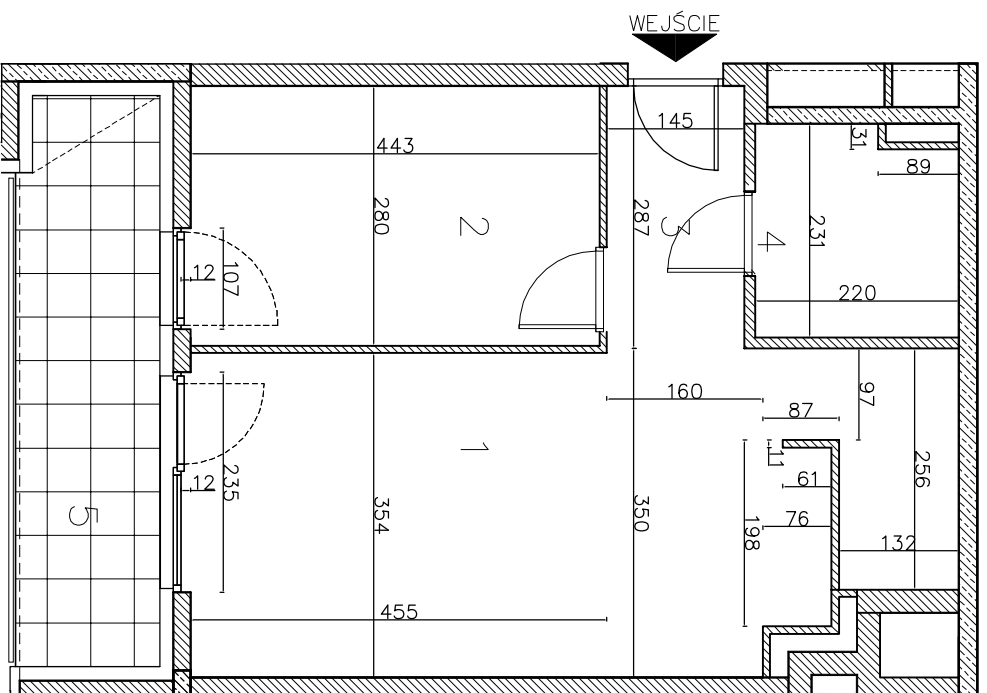


ADRES:

Pyrzyce
ul. Lipiańska 73
nr 18

Piętro +2, Kl. A
lokal mieszkalny
pow. 49,03 m²

OBMIAR POWYKONAWCZY
WYKONANO:
LISTOPAD 2018
OSOBA SPORZĄDZAJĄCA:
mgr inż. Krystaiaa Bizior



UWAGI:
1. OBLICZENIA POWIERZCHNI UŻYTKOWYCH
POSZCZEGÓLNYCH POMIESZCZEŃ I LOKALI MIESZKALNYCH
WYKONANO ZGODNIE Z NORMĄ PN-ISO 9836:1997.
2. NARUSZANIE ELEMENTÓW KONSTRUKCYJNYCH JEST
ZABRONIONE.
3. MIESZKANIA BĘDĄ ODDANE DO UŻYTKU W STANIE
DEWELOPERSKIM.
4. WSZYSTKIE WYMIARY PODANE SĄ W ŚWIETLE
WYKOŃCZONYCH ŚCIAN
5. LOKAL SPEŁNIA WYMAGI ART. 2 UST. 2 USTAWY Z DNIA
24 CZERWCA 1994 R. O WKASNOŚCI LOKALI (TEKST
JEDNOLITY DZ. U. Z 2000 R. NR 80 POZ. 903 Z
PÓŹNIEJSZYMI ZMIANAMI) I MOŻE SŁUżyć SMOJEMU
PRZEZNACZENIU.

1. SALON Z AN. KUCH.....	23,31m ²
2. SYPIALNIA.....	12,53m ²
3. KORYTARZ Z WNEKA.....	8,38m ²
4. ŁAZIENKA.....	4,81m ²
5. LOGGIA.....	9,45m ²