

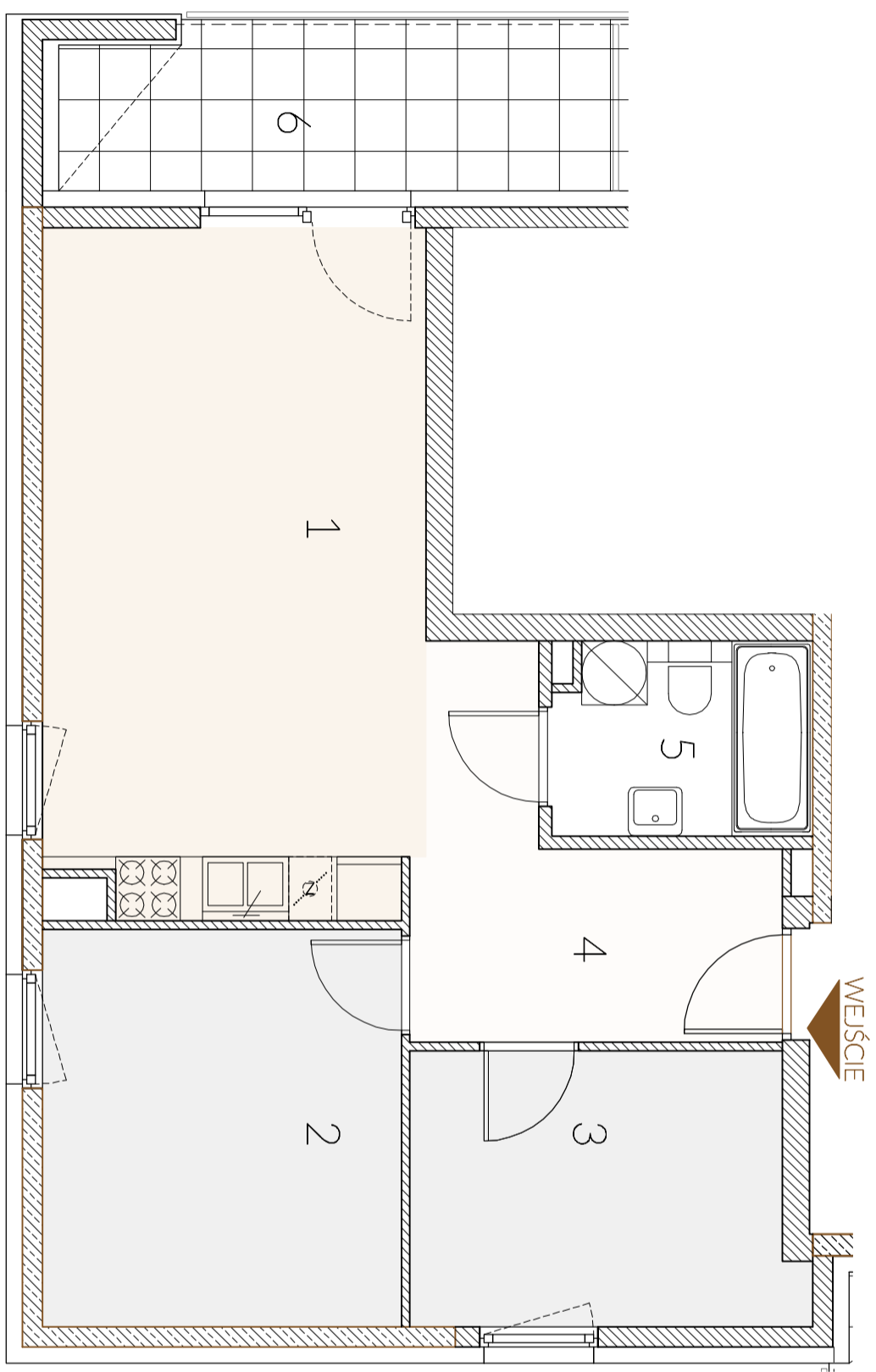
Domagała Nieruchomości sp. z o.o.
 ul. Sokotowska 11/u1,
 01-142 Warszawa



nr 11
PIĘTRO 1

mieszkanie trzypokojowe
 pow. 55,57 m²

1. SALON Z AN. KUCH	22,30m ²
2. SYPIALNIA	12,15m ²
3. SYPIALNIA	8,90m ²
4. KORYTARZ	8,06m ²
5. ŁAZIENKA	4,16m ²
6. LOGGIA	7,78m ²



UWAGI:
 1. OBLICZENIA POWIERZCHNI UŻYTKOWYCH
 POSZCZEGÓLNYCH POMIESZCZEŃ I LOKALI
 MIESZKALNYCH WYKONANO ZGODNIE Z
 NORMĄ PN-ISO 9836:1997.
 2. NARUSZANIE ELEMENTÓW/
 KONSTRUKCYJNYCH JEST ZABRONIONE.
 3. MIESZKANIA BĘDĄ ODDANE DO UŻYTKU W
 STANIE DEWELOPERSKIM.
 4. WSZYSTKIE WYMIARY PODANE SĄ W
 ŚWIETLE WYKONCZONYCH ŚCIAN (2cm trynku)