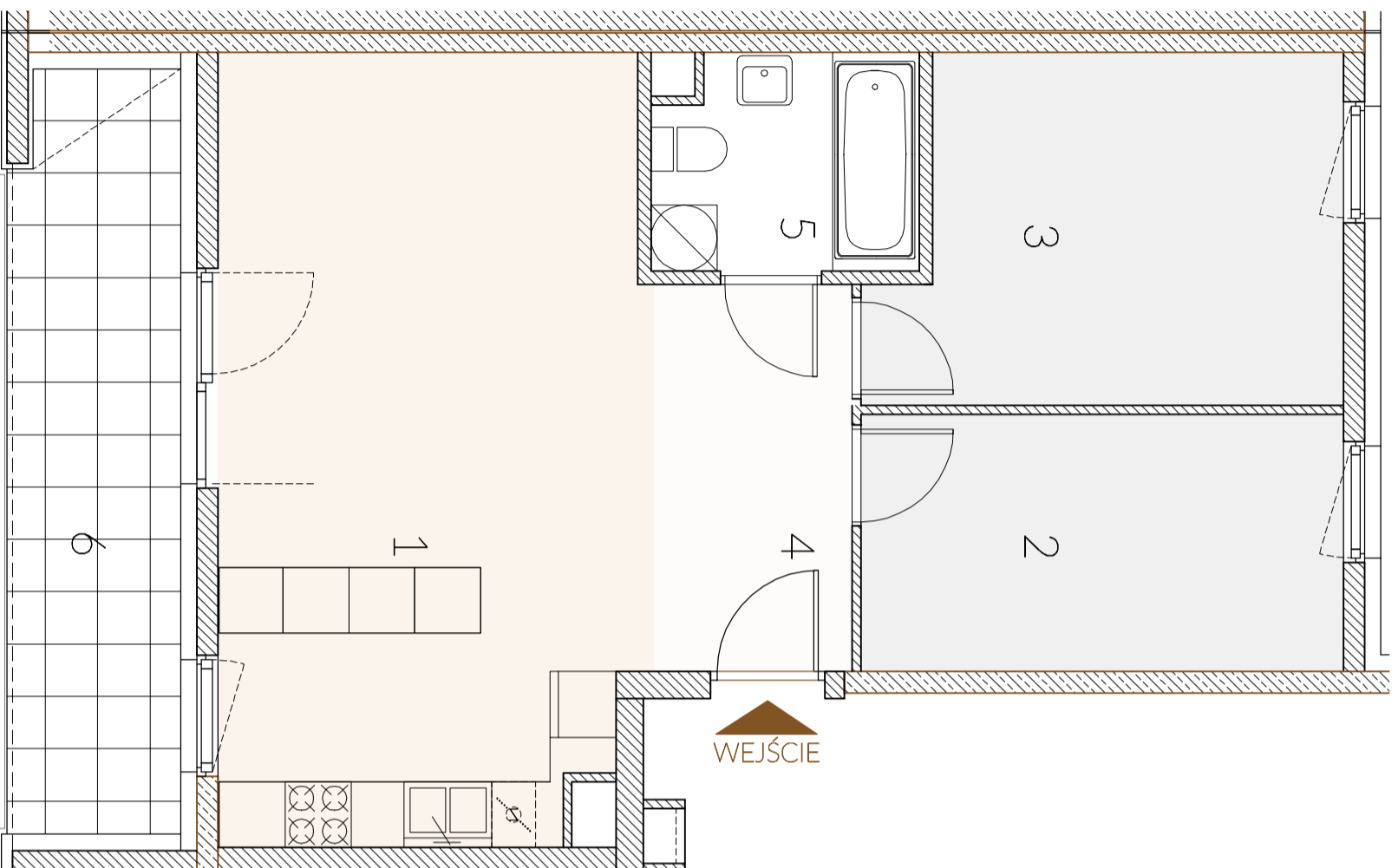


nr 28
PIĘTRO 1

mieszkanie trzypokojowe
pow. 60,15 m²

1. SALON Z AN. KUCH	27,11m ²
2. SYPIALNIA	10,01m ²
3. SYPIALNIA	12,42m ²
4. KORYTARZ	6,16m ²
5. ŁAZIENKA	4,45m ²
6. LOGGIA	10,53m ²



- UWAGI:
1. OBLICZENIA POWIERZCHNI UŻYTKOWYCH POSZCZEGÓLNYCH POMIESZCZEŃ I LOKALI MIESZKALNYCH WYKONANO ZGODNIE Z NORMĄ PN-ISO 9836:1997.
 2. NARUSZANIE ELEMENTÓW KONSTRUKCYJNYCH JEST ZABRONIONE.
 3. MIESZKANIA BĘDĄ ODDANE DO UŻYTKU W STANIE DEWELOPERSKIM.
 4. WSZYSTKIE WYMIARY PODANE SĄ W ŚWIETLE WYKOŃCZONYCH ŚCIAN (2cm tynku)