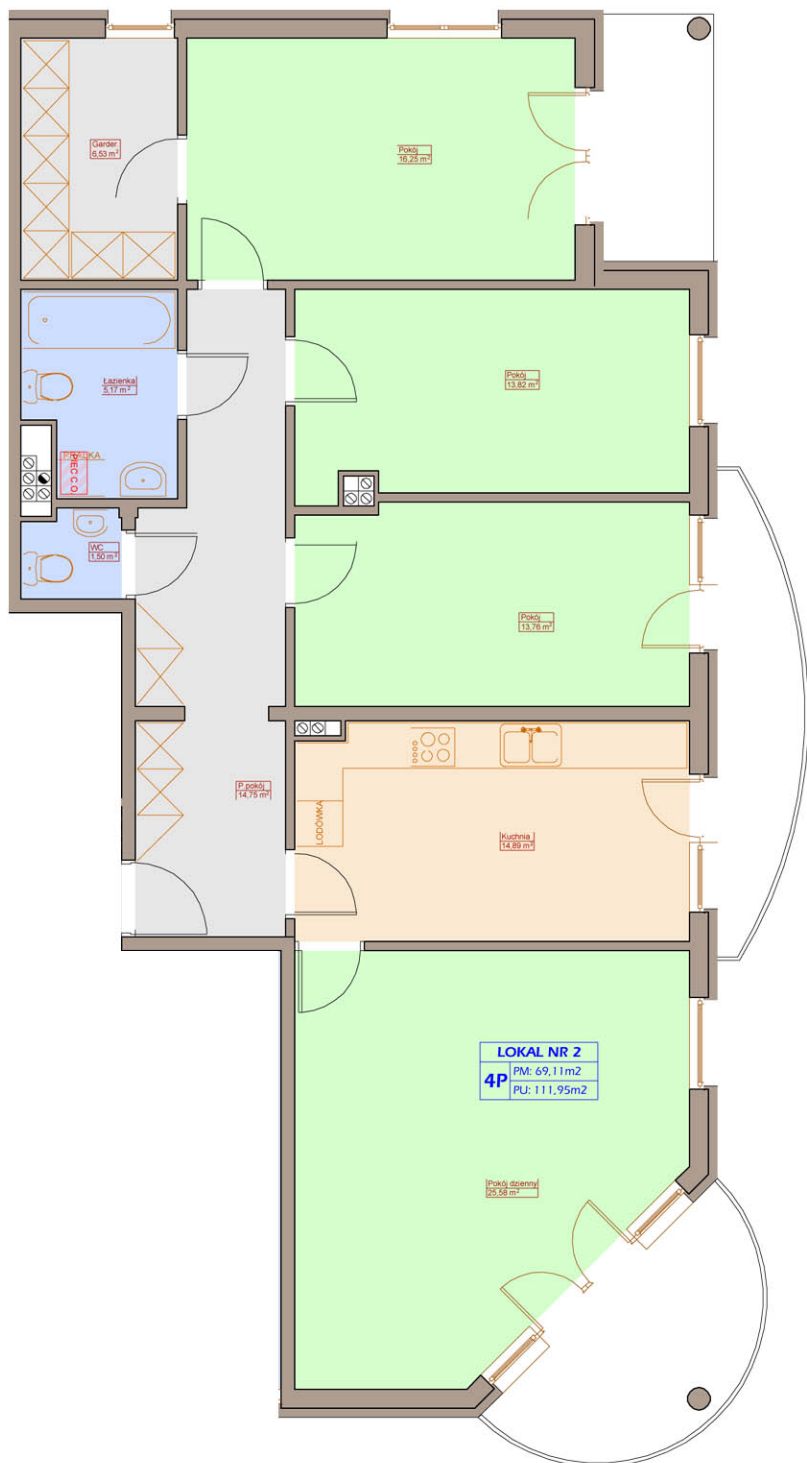


OTWOCK

BUDYNEK B1b

Budynek mieszkalny wielorodzinny
z garażami w podziemiu
ALTERNATYWNY RZUT PARTERU



LOKAL NR 2	
Mieszkanie 4-pokojowe	
Kuchnia	14,89m ²
Przedpokój	14,75m ²
Garderoba	6,53m ²
Łazienka	5,17m ²
WC	1,50m ²
Pokój dzienny	25,28m ²
Pokój	16,25m ²
Pokój	13,82m ²
Pokój	13,76m ²
RAZEM:	111,95m²

UWAGA
Alternatywny rysunek parteru
dotyczy budynków nr 1 i 9
wg numeracji na planie
zagospodarowania terenu.

