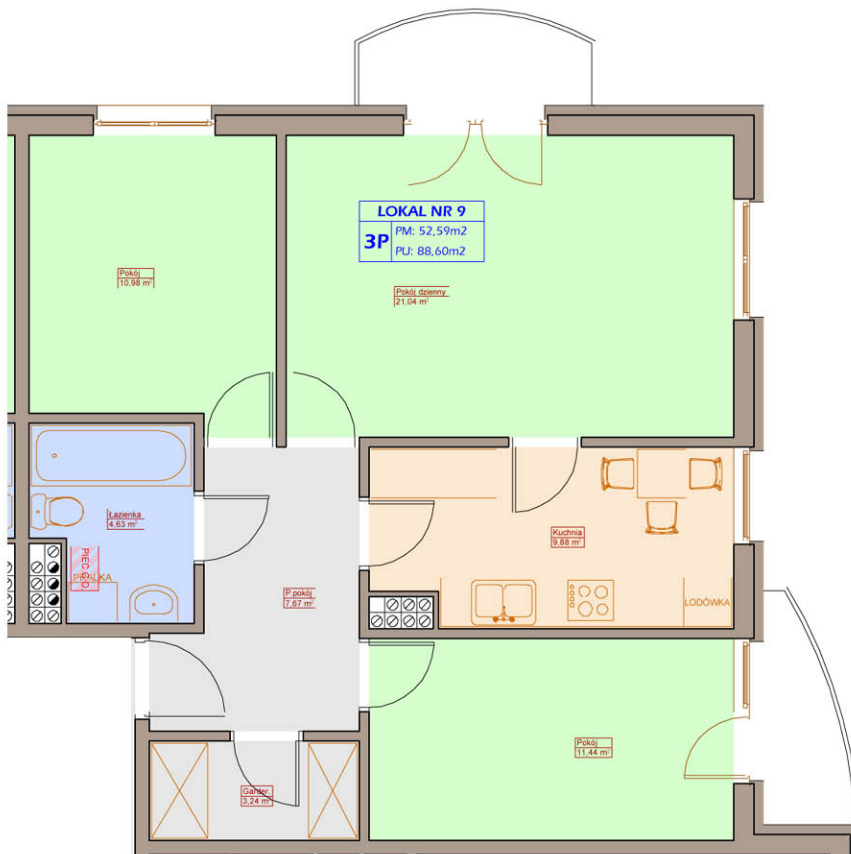


OTWOCK

BUDYNEK B1a

Budynek mieszkalny wielorodzinny
z garażami w podziemiu
RZUT II PIĘTRA



LOKAL NR 9

Mieszkanie 3-pokojowe

Kuchnia	9,88m ²
Przedpokój	7,67m ²
Garderoba	3,24m ²
Łazienka	4,63m ²
Pokój dzienny	21,04m ²
Pokój	11,44m ²
Pokój	10,98m ²
RAZEM:	68,88m²

