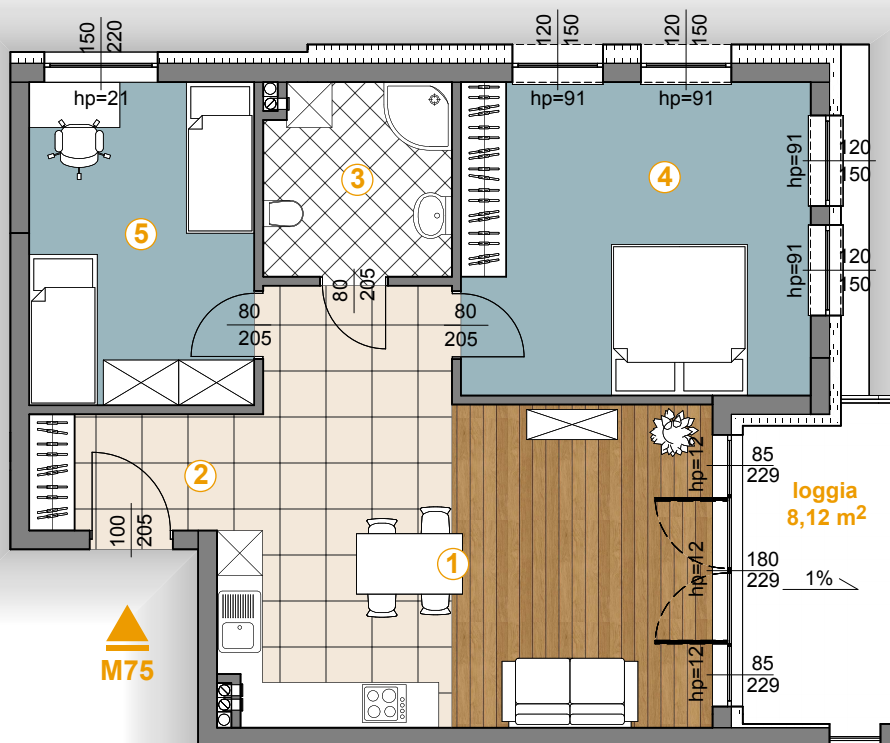


KLATKA "C"

MIESZKANIE M75 1 PIĘTRO

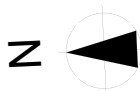
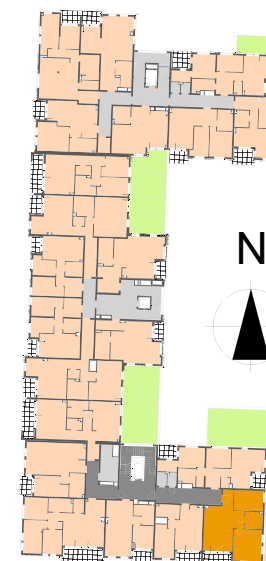
OSIEDLE RODZIEWICZÓWNY



- 1. SALON Z KUCHNIĄ 27,79 m²
- 2. KOMUNIKACJA 7,76 m²
- 3. ŁAZIENKA 6,28 m²
- 4. SYPIALNIA 19,22 m²
- 5. POKÓJ 12,75 m²

RAZEM 73,80m²

KLATKA "C"



Aranżacja lokalu mieszkalnego przedstawiona na rzucie jest przykładowa



novum[®]

KUBIAK & DOMAGAŁA

NOVUM MANAGEMENT SP. Z O.O. DWA S.K.A.

ul. Częstochowska 21 62-800 Kalisz

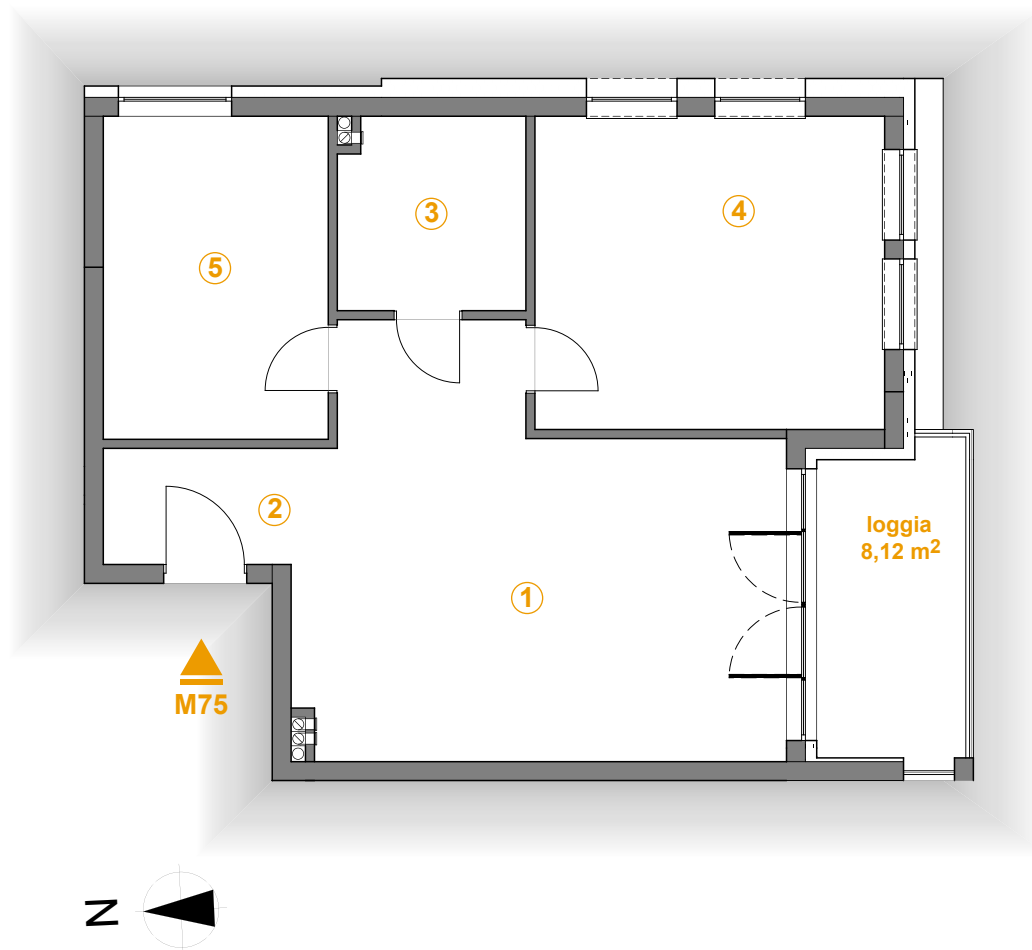
tel./fax + 48 (22) 865 01 05

e-mail: warszawa@novum-kalisz.pl www.novum-developer.pl

KLATKA "C"

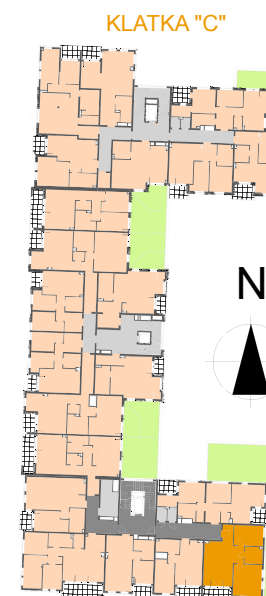
MIESZKANIE M75 1 PIĘTRO

OSIEDLE RODZIEWICZÓWNY



- | | |
|--------------------|----------------------|
| 1. SALON Z KUCHNIĄ | 27,79 m ² |
| 2. KOMUNIKACJA | 7,76 m ² |
| 3. ŁAZIENKA | 6,28 m ² |
| 4. SYPIALNIA | 19,22 m ² |
| 5. POKÓJ | 12,75 m ² |

RAZEM 73,80m²



Aranżacja lokalu mieszkalnego przedstawiona na rzucie
jest przykładowa



novum[®]

KUBIAK & DOMAGAŁA

NOVUM MANAGEMENT SP. Z O.O. DWA S.K.A.

ul. Częstochowska 21 62-800 Kalisz

tel./fax + 48 (22) 865 01 05

e-mail: warszawa@novum-kalisz.pl www.novum-developer.pl