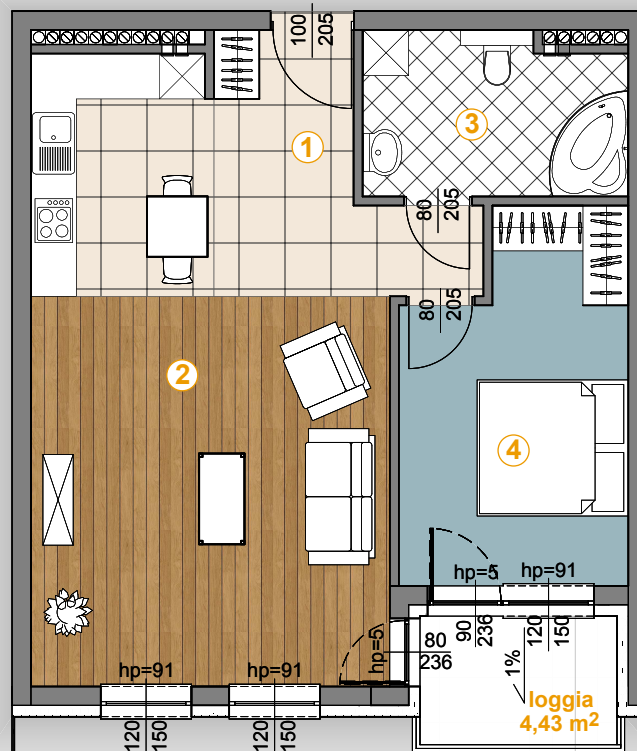


KLATKA "C"

MIESZKANIE M97 5 PIĘTRO

OSIEDLE RODZIEWICZÓWNY

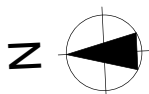
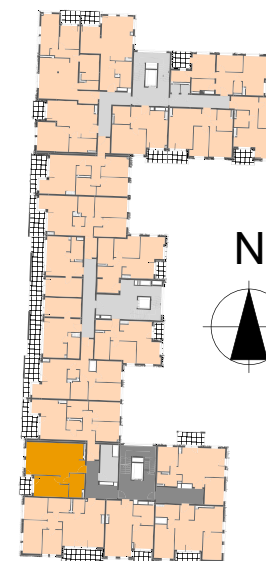
M97



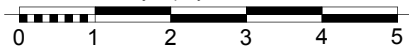
1. KOMUNIKACJA	5,78 m ²
2. SALON Z KUCHNIĄ	34,97 m ²
3. ŁAZIENKA	7,54 m ²
4. SYPIALNIA	13,63 m ²

RAZEM 61,72m²

KLATKA "C"



Aranżacja lokalu mieszkalnego przedstawiona na rzucie jest przykładowa



novum[®]

KUBIAK & DOMAGAŁA

NOVUM MANAGEMENT SP. Z O.O. DWA S.K.A.

ul. Częstochowska 21 62-800 Kalisz

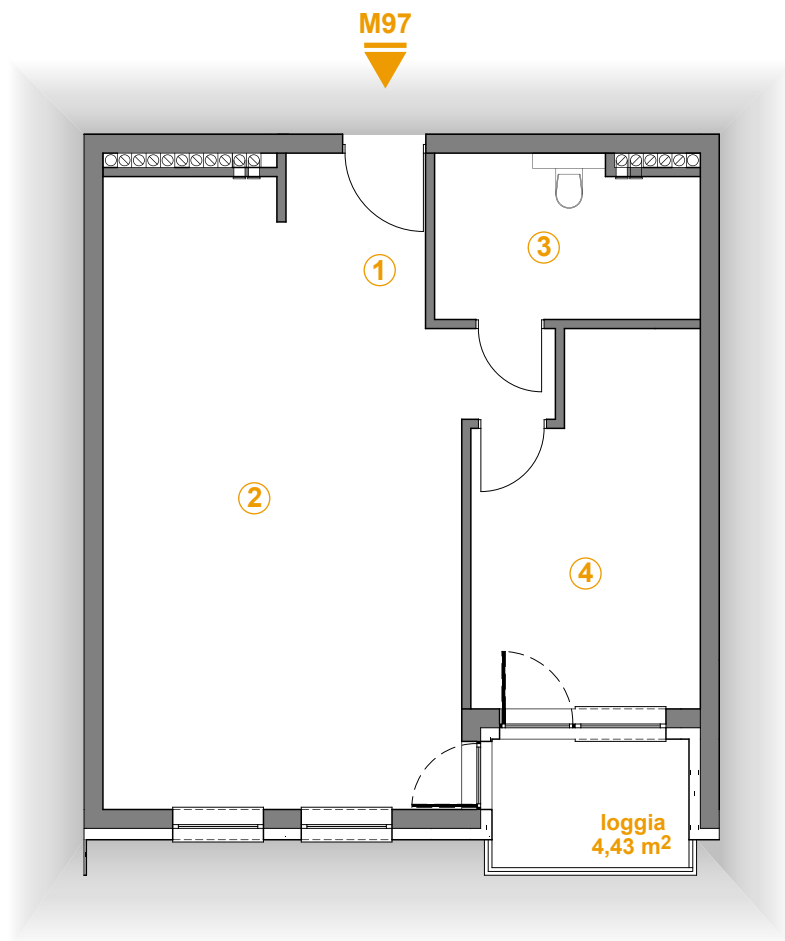
tel./fax + 48 (22) 865 01 05

e-mail: warszawa@novum-kalisz.pl www.novum-developer.pl

KLATKA "C"

MIESZKANIE M97 5 PIĘTRO

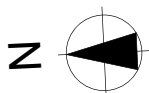
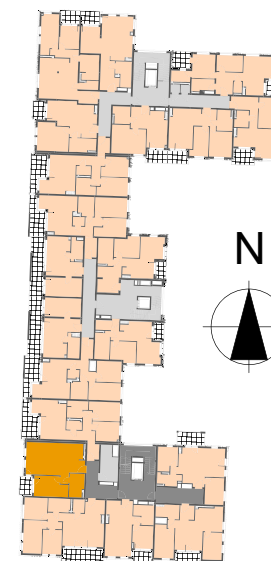
OSIEDLE RODZIEWICZÓWNY



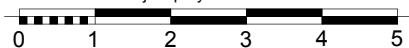
1. KOMUNIKACJA	5,78 m ²
2. SALON Z KUCHNIĄ	34,97 m ²
3. ŁAZIENKA	7,54 m ²
4. SYPIALNIA	13,63 m ²

RAZEM 61,72m²

KLATKA "C"



Aranżacja lokalu mieszkalnego przedstawiona na rzucie jest przykładowa



novum[®]

KUBIAK & DOMAGAŁA

NOVUM MANAGEMENT SP. Z O.O. DWA S.K.A.
ul. Częstochowska 21 62-800 Kalisz

tel./fax + 48 (22) 865 01 05

e-mail: warszawa@novum-kalisz.pl www.novum-developer.pl